

Vejledning til din elmåler: Type E350 Landis+Gyr

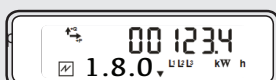
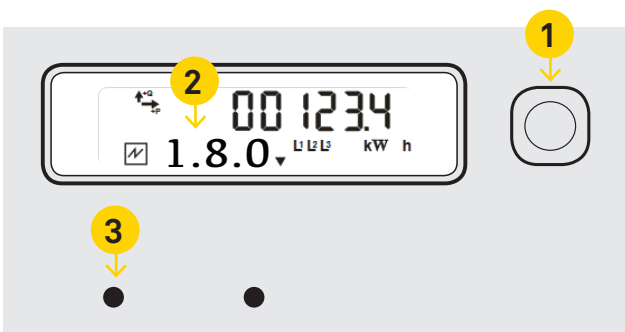


Sådan virker din fjernaflæste elmåler

Bemærk, at du ikke kan ødelægge noget ved at trykke på målerens knapper. Prøv dig frem og benyt målerens funktioner til at blive bevidst om dit elforbrug.

Displayet viser som udgangspunkt den aktuelle tællerstand, som er det antal kWh, du har forbrugt og din elproduktion, hvis du f.eks. har solceller. Displayet skifter mellem de to visninger hvert 10. sekund.

- Med den grønne knap kan du skifte menuen i displayet**
- Koden viser, hvad menu og tal i displayet viser:**
 - Kode 1.8.0: Den samlede mængde strøm der er købt i elmålerens levetid målt i kWh
 - Kode 2.8.0: Den samlede mængde strøm der er solgt i elmålerens levetid målt i kWh. NB: er kun relevant til elproducerende anlæg
- Denne lampe blinker 1.000 gange pr. kWh.**



Når du ser koden 1.8.0 viser displayet opsummeret elforbrug fra elnettet vist i kWh.



Når du ser koden 2.8.0 viser displayet opsummeret produktion til elnettet vist i kWh.

Display skifter automatisk hvert 10. sekund mellem dit el-forbrug (kode 1.8.0) og din el-produktion (kode 2.8.0).